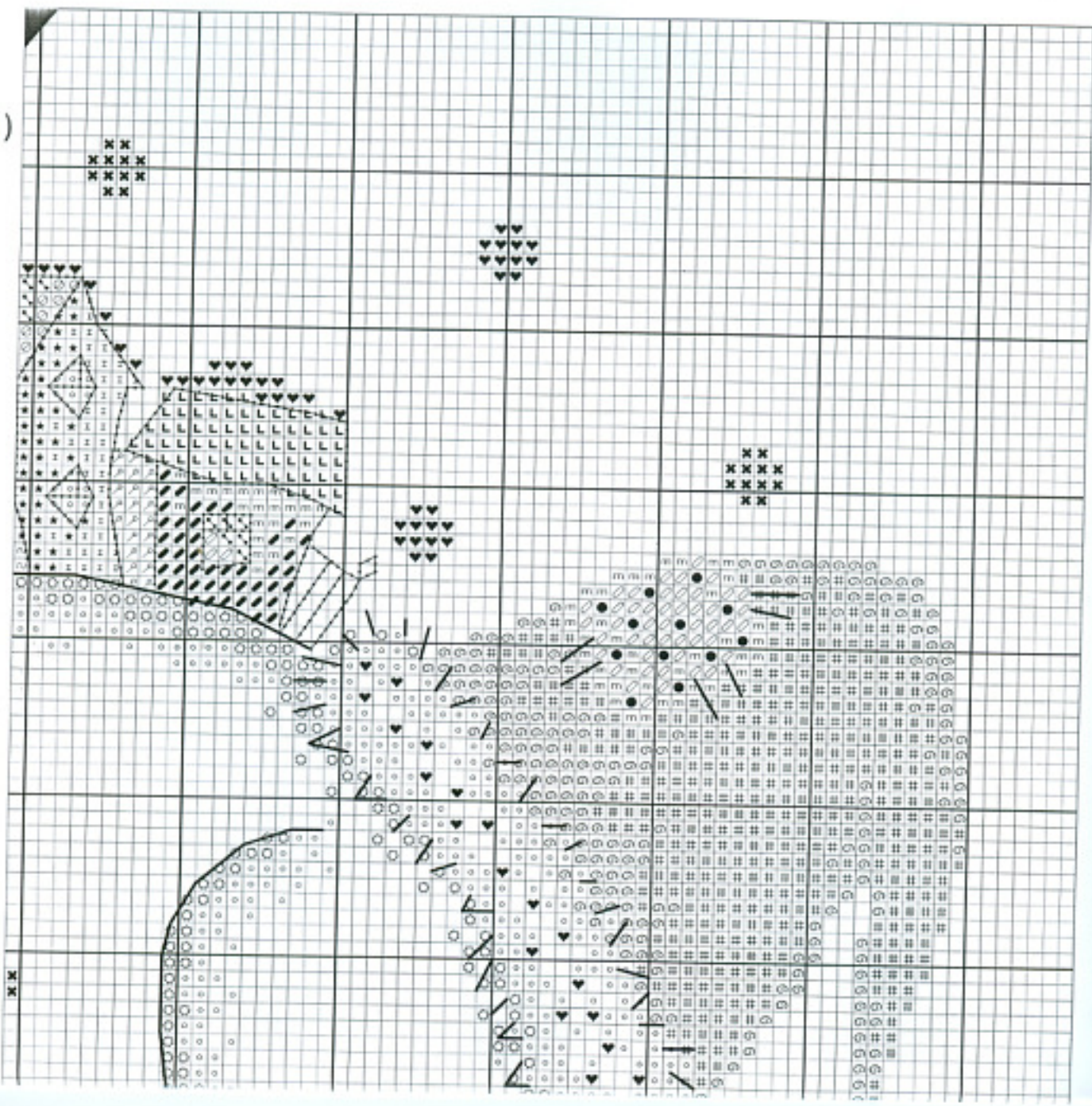
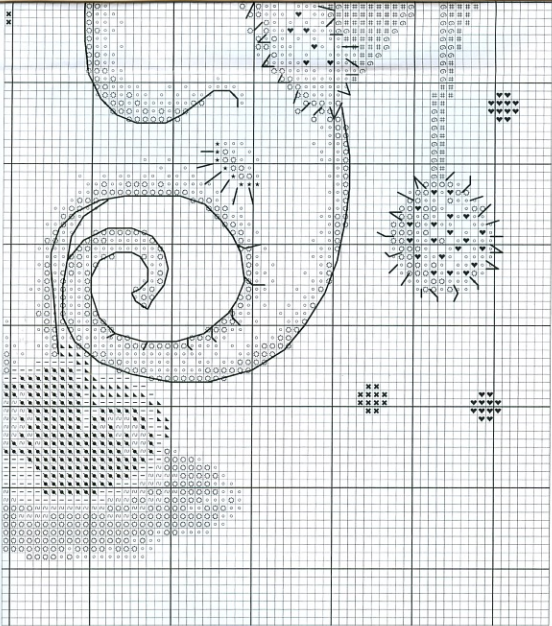


(1)





天

天

天

天

天

天

Набор для вышивания "Зимний сон"

по рисунку Ю. Доценко

Артикул: 13.001.04

Размер: 25x25 см

ИНСТРУКЦИЯ



№ п/п	Стежки		Название цвета
	"Полный крест" в 2 нити	"Назад иголку" в 1 нить	
1.			Цвет корицы самый светлый
2.			Цвет какао самый светлый
3.			Синий темный
4.			Ярко-красный светлый
5.			Красный
6.			Небесно-голубой самый светлый
7.			Небесно-голубой
8.			Коричневый
9.			Мышиный темный
10.			Мышиный самый темный
11.			Персиковый
12.			Золотисто-коричневый самый светлый
13.			Золотисто-коричневый светлый
14.			Миндальный
15.			Миндальный темный
16.			Апельсиновый темный
17.			Зеленый
18.			Сизый

№ п/п	Бисер	Номер цвета бисера "MILL HILL"	Цвет ниток для пришивания бисера
20.		00143	
21.		03049	Ярко-красный светлый

Для получения наилучших результатов советуем сначала внимательно прочитать наши рекомендации.

- Обметать края канвы для предотвращения бахромяния.
- Вышивать следует со стартовой отметки. Стрелки на схеме помогут найти точный центр; сложите канву пополам по длине и ширине.
- Номера, перечисленные в Столбце № п/п, соответствуют номерам на планшете с нитками. В таблице показано, какой символ соответствует какому стежку и как следует использовать муля.
- Не оставляйте длинных концов с изнанки и не делайте узелков. Будет лучше, если чаще закреплять нить и начинать вновь; вышивка будет выглядеть значительно аккуратней, если ничего не будет просвечиваться с изнанки.
- После окончания работы можно постирать готовое изделие; советуем сделать это вручную, используя немного стирального средства без содержания отбеливателя при температуре 30 градусов. Слегка отжать и прогладить с изнаночной стороны, подложив снизу мягкую ткань.

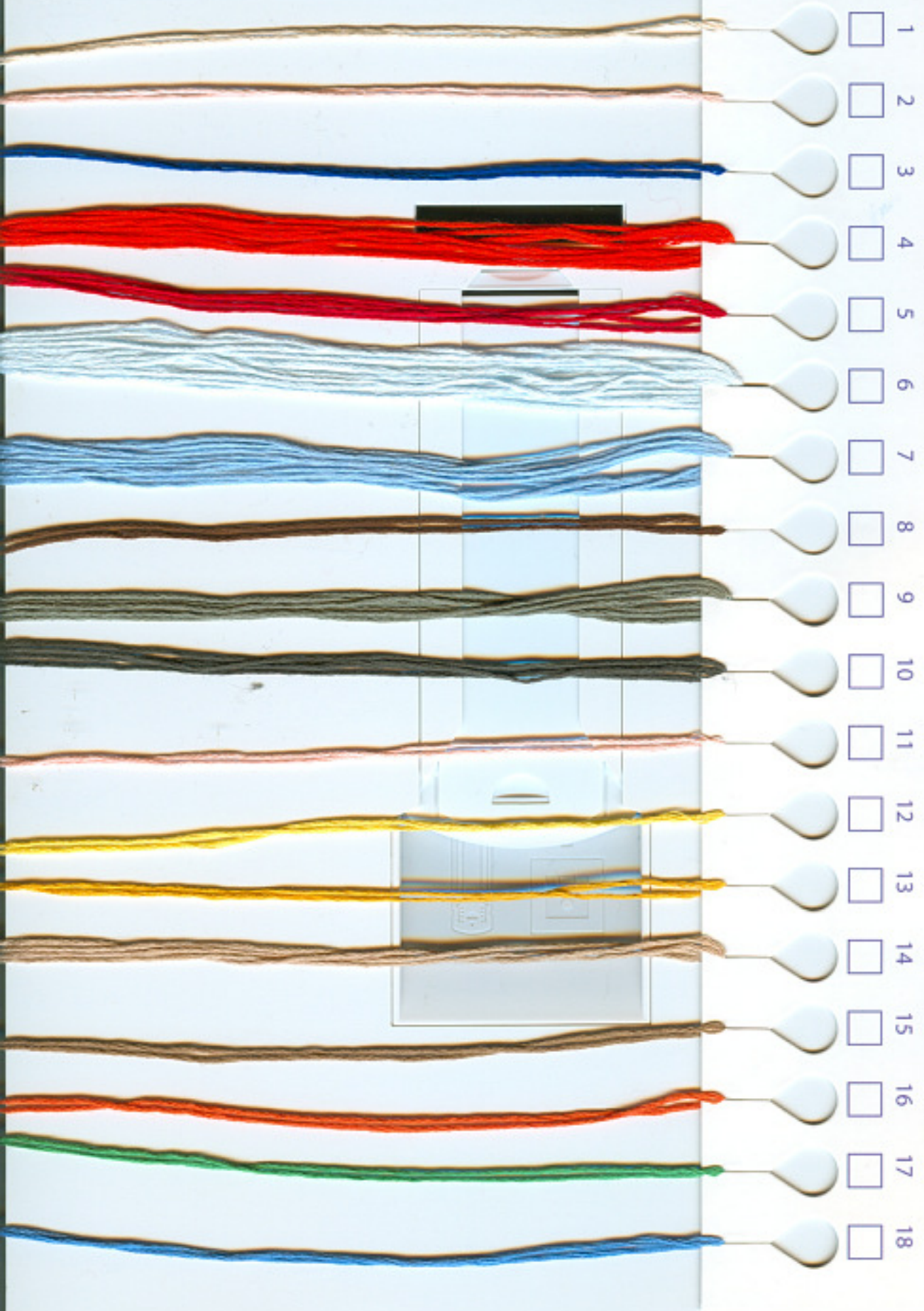
Рекомендации по вышиванию бисером.

- Номера, перечисленные в Столбце № п/п, соответствуют номерам на пакетах с бисером. В таблице показано, какой символ соответствует какому цвету бисера и каким цветом следует пришивать соответствующий бисер. Пришивать следует в 2 нити.
- Одна клетка схемы соответствует одной бисеринке.
- Вышивать бисером следует с использованием пялец. Это позволит натянуть канву и сохранить равномерное натяжение нити при укладывании бисеринок.
- Направление наклона бисеринок должно быть в одну сторону; вышивка будет выглядеть значительно аккуратнее.
- Необходимо вышивать сплошной линией рядами, набирая бисер в соответствии с указанными символами на схеме.

Примечание

- Схема для вышивания состоит из двух частей. Стороны совмещения указаны цифрами. Совмещать схему следует встык.
- Синим темным цветом, стежком "назад иголку" вышиваются нитки на заплатке, ресницы слона и ворсинки на шапке, а также выполняется контур слона.
- Небесно-голубым цветом, стежком "назад иголку" выполняются контуры окошек на домиках.
- Коричневым цветом, стежком "назад иголку" выполняются контуры городка.

Марья Искусница



Вышивание истинное искусство
Finca
Вы обязательно найдете необходимый цвет из 324 оттенков Finca!
Смотрите также Finca в магазинах рукоделия!