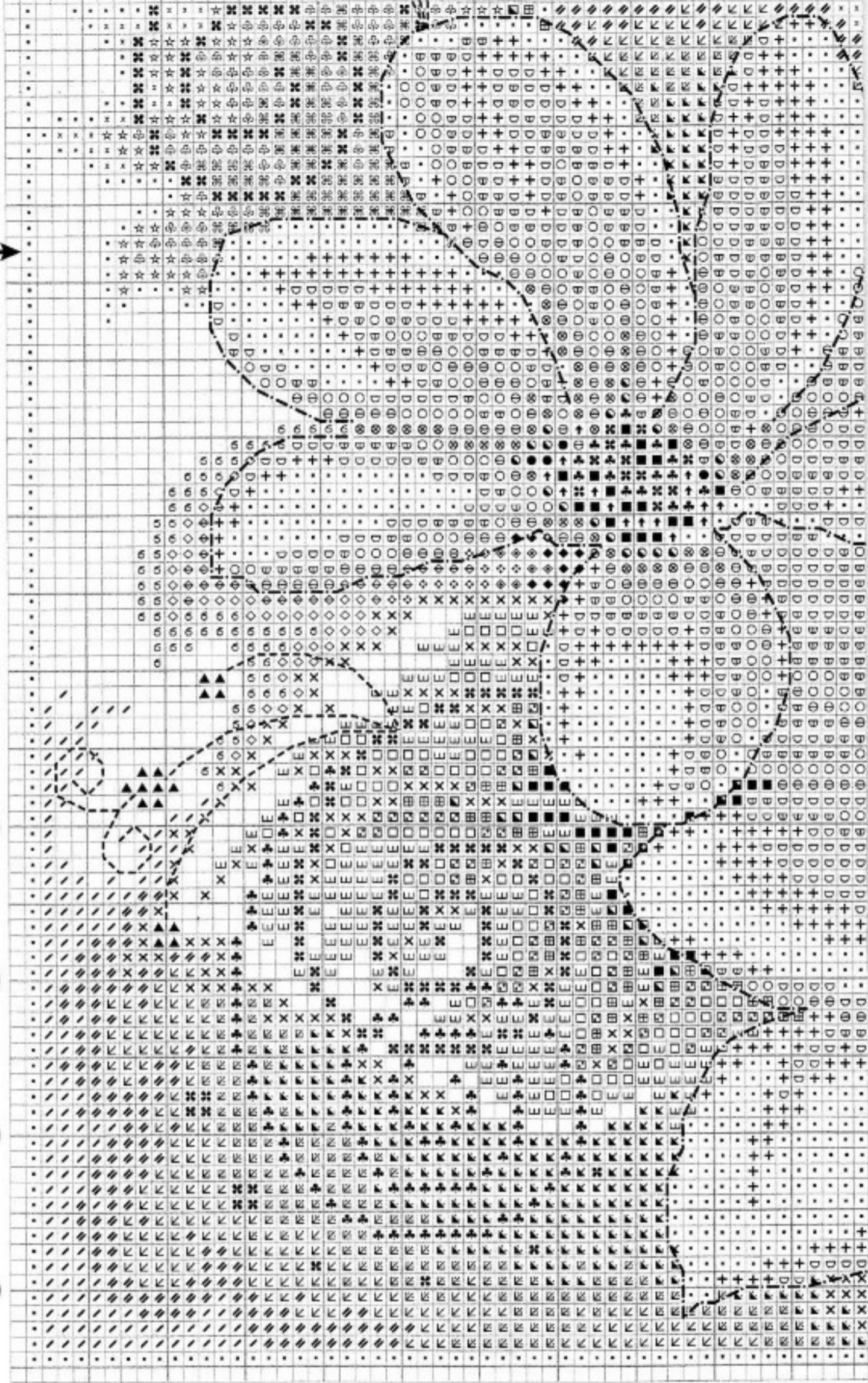


midden
centre
Mitte
centro
mitten
Середина

60
70
80
90
100
110
120
130
140



10 20 30 40 50

midden
centro /

ester, 40 % linnen - 5,4 steken/cm
bloen

ester, 40 % lin - 5,4 mailles/cm
in

ester, 40 % Leinen - 5,4 Stiche/cm
umwolle

lyester, 40 % linen
- 18 count/ inch
tion

lëster, 40 % lino - 5,4 puntos/cm
pdon

olliestere, 40 % lino - 5,4 punti/cm
one

ester, 40 % linna - 5,4 stygn/cm
mull

эстер, 40 % Лён - 5,4 стежков/см
попк



| | | | | | | |
|---|---|--------------|-------------|-------------|--------------|-----------|
| 1 | □ | wit | blanc | weiß | white | blanco |
| 2 | × | ecru | écru | ecru | ecru | crudo |
| 3 | ☆ | lichtbeige | beige clair | hellbeige | light beige | beige cla |
| 4 | ⊞ | midelenheine | heine moyen | mittelheine | middle heine | heine mi |



60
70
80
90
100
110
120
130
140

midden
centre
Mitte
centro
mitten
Середина

midden / centre / Mitte
centro / mitten / Середина

| | | | |
|-------------|------------------|--------------|------------------|
| blanco | blanco | vit | белый |
| crudo | ecru | ekru | ив. зкря |
| beige claro | beige chiaro | ljus beige | бежевый, светлый |
| haina media | haina intermediu | mallon haina | бежевый, средний |

Alle rechten voorbehouden. Niets uit deze uitgave mag worden veeveelvoudigd, opgeslagen in een geautomatiseerd gegevensbestand of openbaar worden gemaakt in enige vorm of op enige wijze, hetzij elektronisch, mechanisch, door fotokopieën, opnamen of enige andere manier, zonder

Stof: 60 % polyester, 40 % linnen - 5,4 steken/cm
Garen: 100 % katoen

Tissu: 60 % polyester, 40 % lin - 5,4 mailles/cm
Fils: 100 % coton

Stoff: 60 % Polyester, 40 % Leinen - 5,4 Stiche/cm
Garn: 100 % Baumwolle

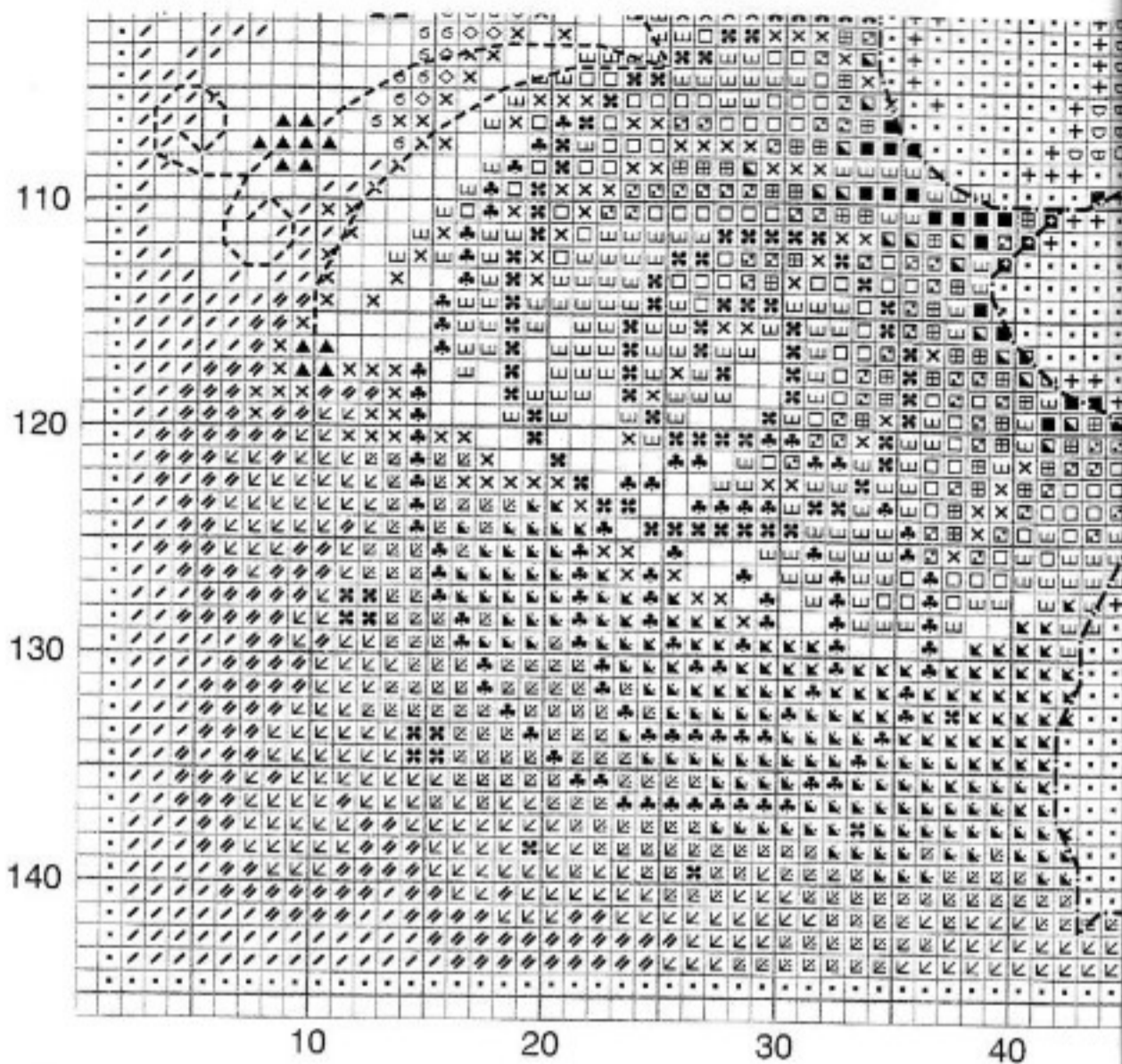
Fabric: 60 % polyester, 40 % linen
5,4 stitches/cm - 18 count/ inch
Yarn: 100 % cotton

Tejido: 60 % poliéster, 40 % lino - 5,4 puntos/cm
Hilo: 100 % algodón

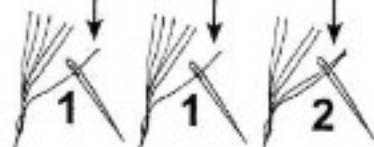
Tessuto: 60 % poliestere, 40 % lino - 5,4 punti/cm
Filo: 100 % cotone

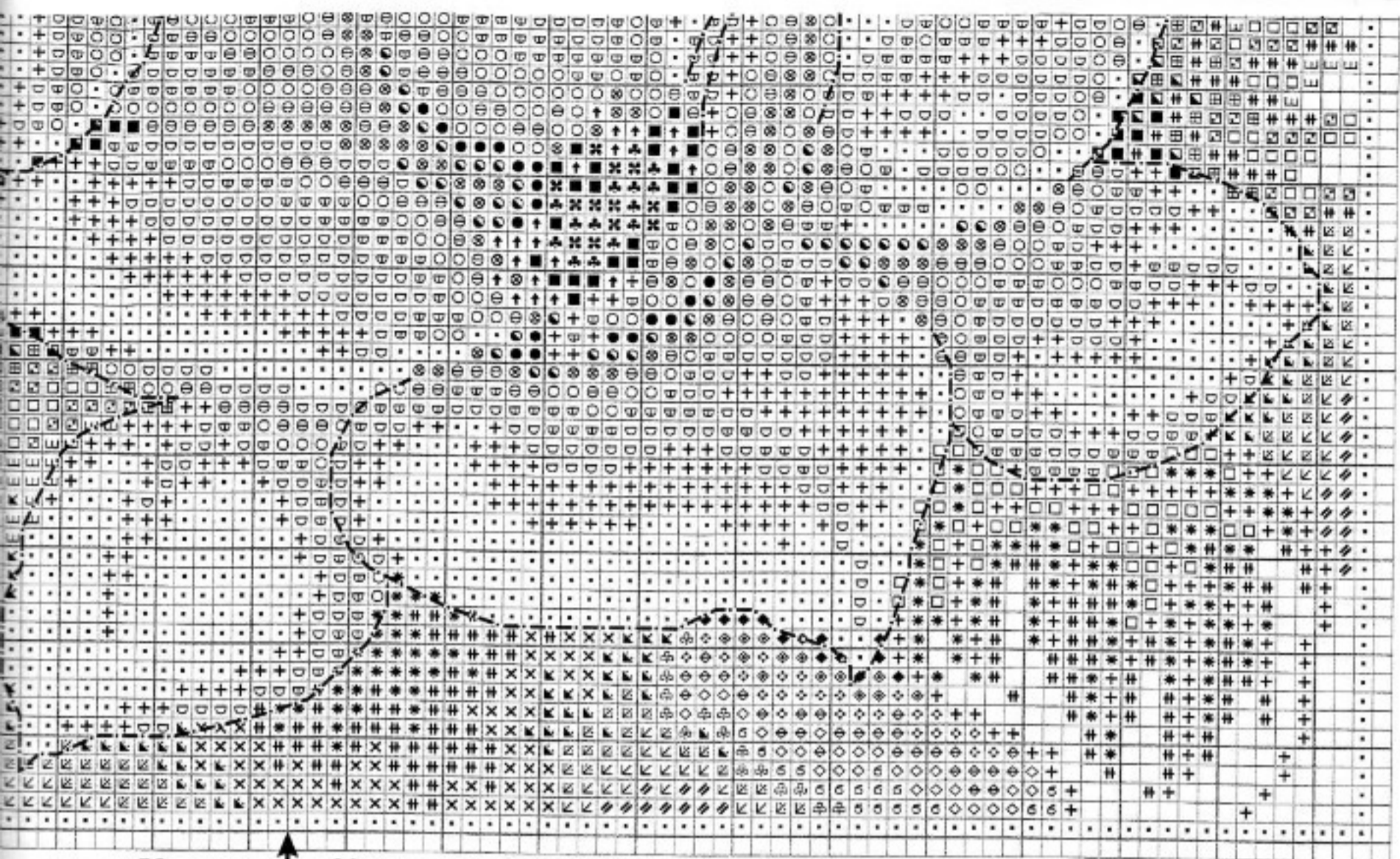
Tyg: 60 % polyester, 40 % linne - 5,4 stygn/cm
Garn: 100 % bomull

Ткань: 60 % полиэстер, 40 % лён - 5,4 стежков/см
нитки: 100 % хлопок



| | | | | | |
|----|-------|-------------------|--------------------|--------------------|-------------------|
| 1 | □ | wit | blanc | weiß | white |
| 2 | ⊕ | ecru | écru | ecru | ecru |
| 3 | ☆ | lichtbeige | beige clair | hellbeige | light beige |
| 4 | ⊕ | middenbeige | beige moyen | mittelbeige | middle beige |
| 5 | ⊗ | donkerbeige | beige foncé | dunkelbeige | dark beige |
| 6 | ∕ | lichtroze | rose clair | hellrosa | light pink |
| 7 | ∕ | middenroze | rose moyen | mittelrosa | middle pink |
| 8 | ∕ | donkerroze | rose foncé | dunkelrosa | dark pink |
| 9 | | midden antiekroze | vieux rose moyen | mittel antikrosa | middle antique |
| 10 | | donker antiekroze | vieux rose foncé | dunkel antikrosa | dark antique |
| 11 | ----- | wijnrood | lie-de-vin | weinrot | burgundy |
| 12 | ○ | zeer lichtzalm | saumon très clair | sehr hell lachs | very light salmon |
| 13 | ○ | lichtzalm | saumon clair | hell lachs | light salmon |
| 14 | ○ | middenzalm | saumon moyen | mittel lachs | middle salmon |
| 15 | ○ | donkerzalm | saumon foncé | dunkel lachs | dark salmon |
| 16 | ⊗ | licht steenrood | rouge brique clair | hell steinrot | light brick-red |
| 17 | ⊗ | donker steenrood | rouge brique foncé | dunkel steinrot | dark brick-red |
| 18 | ● | roodbruin | brun rouge | rotbraun | reddish brown |
| 19 | ↑ | fuchsia | fuchsia | fuchsia | fuchsia |
| 20 | ♣ | lichtviolet | violet clair | hell violettblau | light violet |
| 21 | ♣ | donkerviolet | violet foncé | dunkel violettblau | dark violet |
| 22 | ⊕ | licht grijsbeige | beige gris clair | hellgraubeige | light greyish |
| 23 | ⊕ | midden grijsbeige | beige gris moyen | mittelgraubeige | middle grey |
| 24 | ⊕ | beigebruin | brun beige | beigebraun | brownish beige |
| 25 | ⊕ | middenbruin | brun moyen | mittelbraun | middle brown |
| 26 | ⊕ | donkerbruin | brun foncé | dunkelbraun | dark brown |
| 27 | ◆ | bruinzwart | brun noir | Braunschwarz | brown black |





midden / centre / Mitte
centro / mitten / Середина

| | | | | |
|------------------|----------------------|-------------------------|--------------------|------------------------|
| | blanco | bianco | vit | белый |
| | crudo | ecru | ekru | цв. экрю |
| beige | beige claro | beige chiaro | ljus beige | бежевый, светлый |
| le beige | beige medio | beige intermedio | mellan beige | бежевый, средний |
| beige | beige oscuro | beige scuro | mörk beige | бежевый, темный |
| pink | rosa claro | rosa chiaro | ljusrosa | розовый светлый |
| le pink | rosa medio | rosa intermedio | mellanrosa | розовый средний |
| pink | rosa oscuro | rosa scuro | mörkrosa | розовый темный |
| le antique pink | rosa antiguo medio | rosa antico intermedio | mellan antikrosa | тускло-роз., средн. |
| antique pink | rosa antiguo oscuro | rosa antico scuro | mörk antikrosa | тускло-роз., Темный |
| andy | rojo vino | rosso vino | vinröd | цв. красного вина |
| light salmon | salmón muy claro | salmone m. chiaro | mkt ljus laxfärgad | лосос., сам. светлый |
| salmon | salmón claro | salmone chiaro | ljus laxfärgad | лосос., светлый |
| le salmon | salmón medio | salmone intermedio | mellan laxfärgad | лосос., средний |
| salmon | salmón oscuro | salmone scuro | mörkt laxfärgad | лосос., темный |
| brick-red | rojo ladrillo claro | rosso mattone chiaro | ljus tegelröd | цв. красн. камня, св. |
| brick-red | rojo ladrillo oscuro | rosso mattone scuro | mörk tegelröd | цв. крас. камня, темн. |
| sh brown | rojizo, pardo | marrone rossiccio | rödbrun | красно-коричневый |
| ia | fucsia | fucsia | fuchsia | цв. фуксия |
| violet | violeta claro | violetto chiaro | ljus violett | фиол.-син., светлый |
| violet | violeta oscuro | violetto scuro | mörk violett | фиол.-син., темный |
| greyish beige | beige grisáceo claro | beige grigio chiaro | ljus gråbeige | серо-бежевый, светл. |
| le greyish beige | beige grisáceo medio | beige grigio intermedio | mellan gråbeige | серо-бежевый, средн. |
| sh beige | marrón beige | beige marrone | brunbeige | коричневый-бежевый |
| le brown | marrón medio | marrone intermedio | mellanbrun | коричневый средний |
| rown | marrón oscuro | marrone scuro | mörkbrun | коричневый темный |
| h black | marrón negro | nero marrone | brunsvart | коричнево-черный |

Alle rechten voorbehouden. Niets uit deze worden veelevoudigd, opgeslagen in een gegevensbestand of openbaar worden gemaakt in enige wijze, hetzij elektronisch door fotokopieën, opnamen of enige andere voorafgaande schriftelijke toestemming van Verachtert n.v.

Il est formellement interdit de copier et/ou diagramme par moyen de photocopie, mult autre moyen, sans autorisation écrite préalable Verachtert n.v.

Alle Rechte vorbehalten. Reproduktionen, Datenverarbeitungsanlagen, Wiedergabe auf fotomechanischen oder ähnlichen Wegen. Für auch auszugsweise - nur mit ausdrücklicher Genehmigung der Copyrightinhaber Verachtert n.v.

All rights reserved. No part of this publication reproduced, stored in a database or retrieved in any form or way, electronically, print, photoprint, microfilm or any other means without written permission from the publisher Verachtert n.v.

Queda estrictamente prohibido copiar o multiplicar por medio de imprenta, copia, multimedia o otro modo sin haber obtenido permiso previo Verachtert n.v. Si no observan las disposiciones de persecución.

È formalmente vietato copiare e/o riprodurre tramite fotocopie, multimedia o altri mezzi, autorizzazione scritta della ditta Verachtert n.v. Osservanza sarà perseguibile a norma di legge.

Alla rättigheter är reserverade. Ingen del av detta får eftertryckas, lagras i databas eller åters publiceras i någon form, elektroniskt, mekaniskt, fotoprint, mikrofilm eller på annat vis utan utgåvaren Verachtert n.v.

Все права сохраняются. Промышленное перепечатка, размножение фотомеханическим аналогичным способом, а также размножение в лектах, воспроизведение путем докладов, радио и частичное использование материалов разрешено согласия владельца.



gn 8012

atron
grandi
ihmuster
hart

decido
andito
muster
ная схема

midden / centre
centro / mitten /

10

20

30

40

50



10

20

30

40

50

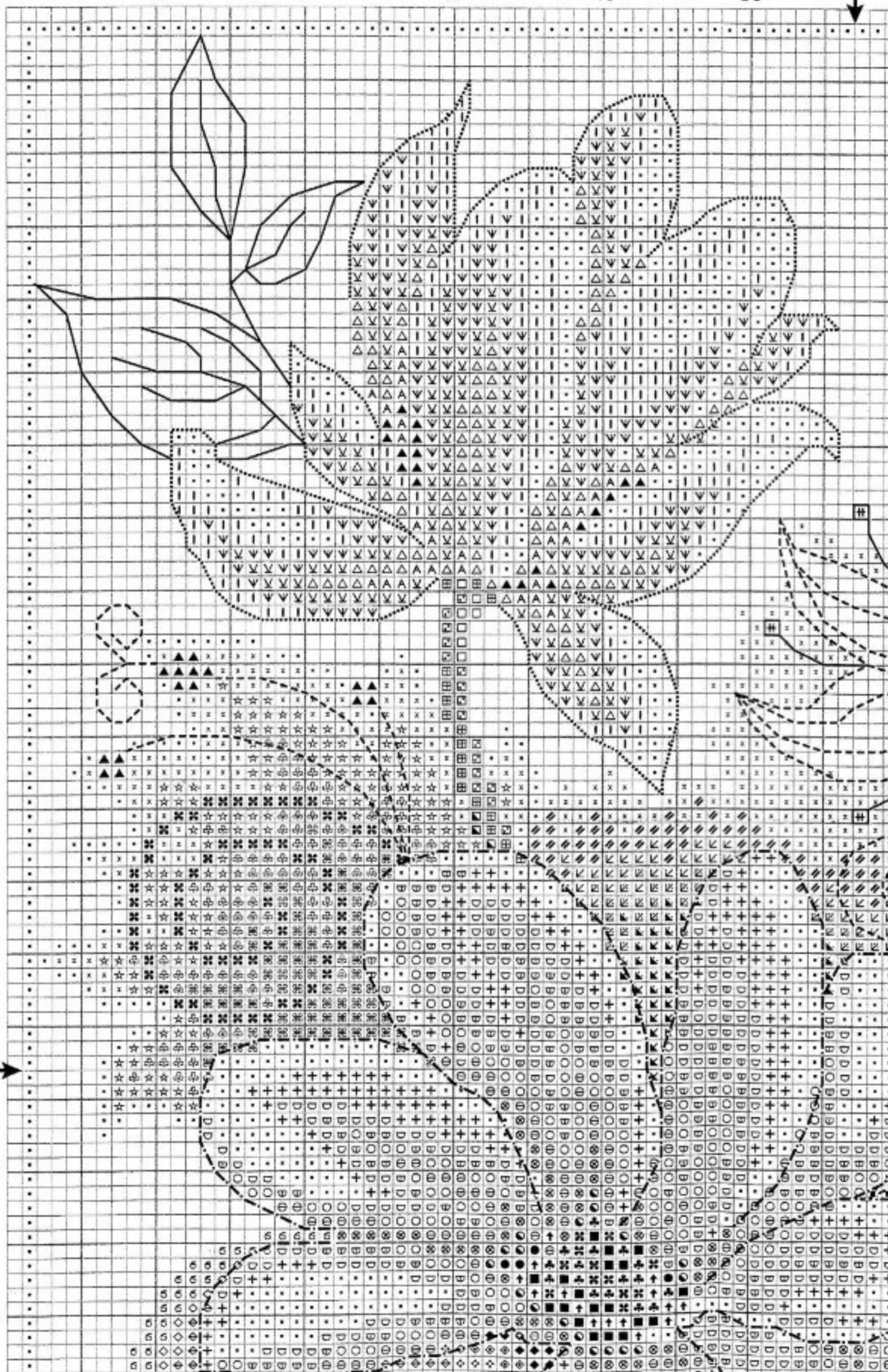
60

70

80

90

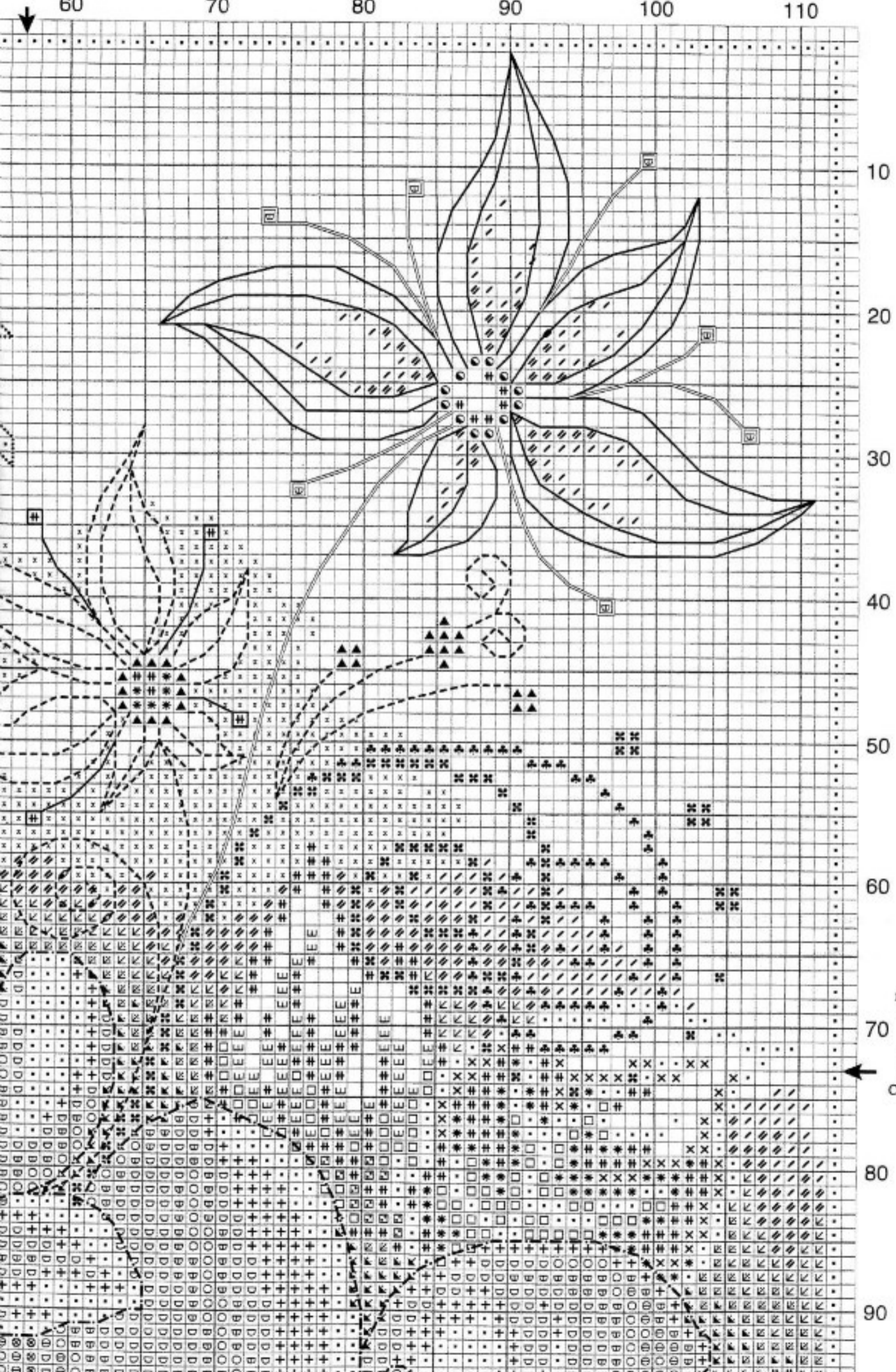
midden
centre
Mitte
centro
mitten
Середина



#

/ centre / Mitte
mitten / Середина

60 70 80 90 100 110



midden
centre
Mitte
centro
mitten
Середина